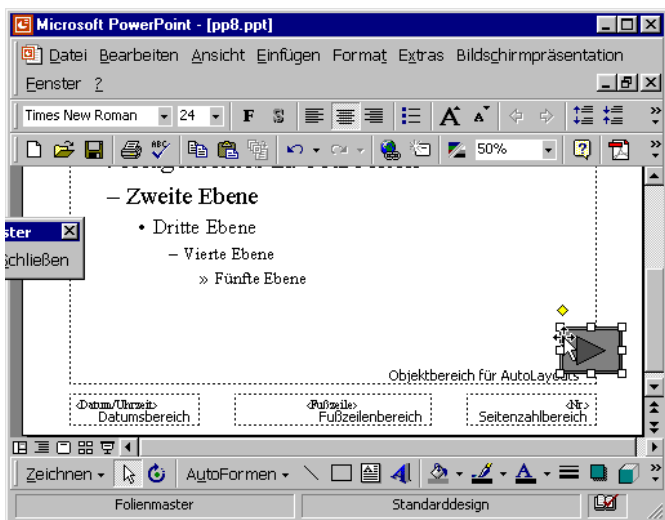
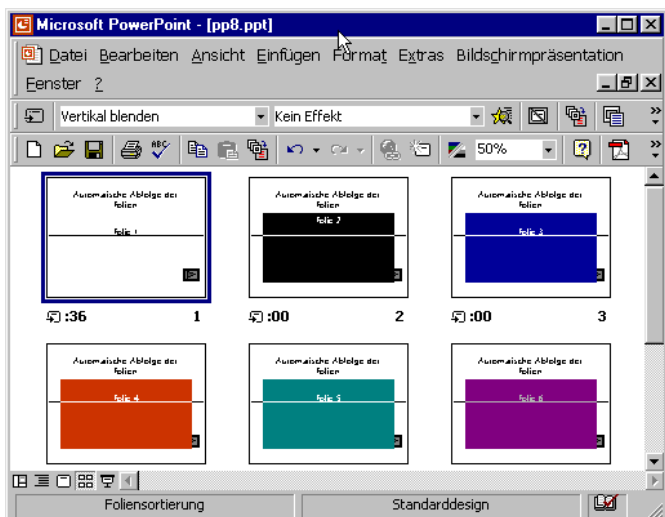


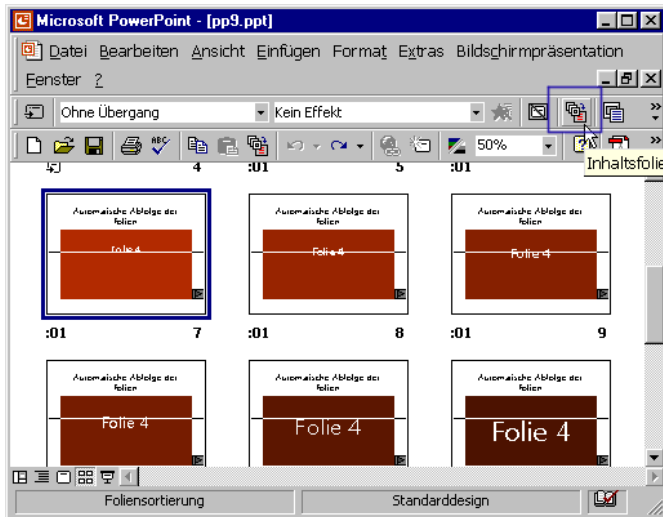
Hyperlinks und Schaltflächen, die auf jeder Folie vorkommen sollen, können in die **Master-Folie** eingebaut werden. Zum Folien-Master gelangen Sie über das Menü **Ansicht** und die Auswahl **Master/ Folienmaster**



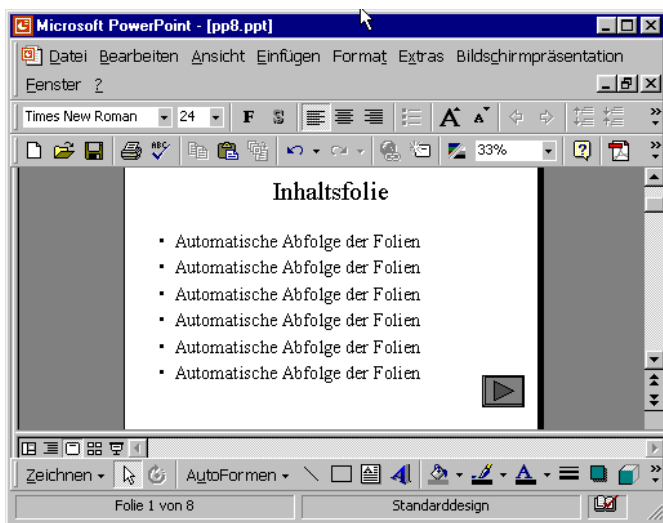
Nach der Auswahl **Interaktive Schaltflächen / Nächste(r)oder Weiter** kann die Schaltfläche aufgezogen werden.



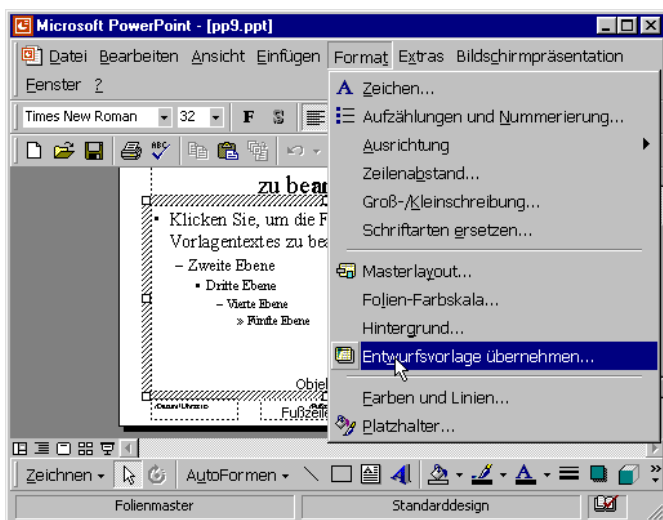
In der Foliensortieransicht erkennt man, dass die Schaltfläche auf allen Folien erscheint.



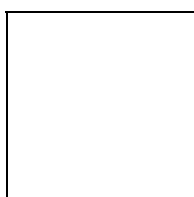
Wollen Sie eine schnelle Übersicht erstellen, so markieren Sie alle Folien, die Sie aufnehmen wollen und klicken auf die Schaltfläche „**Inhaltsfolie**“



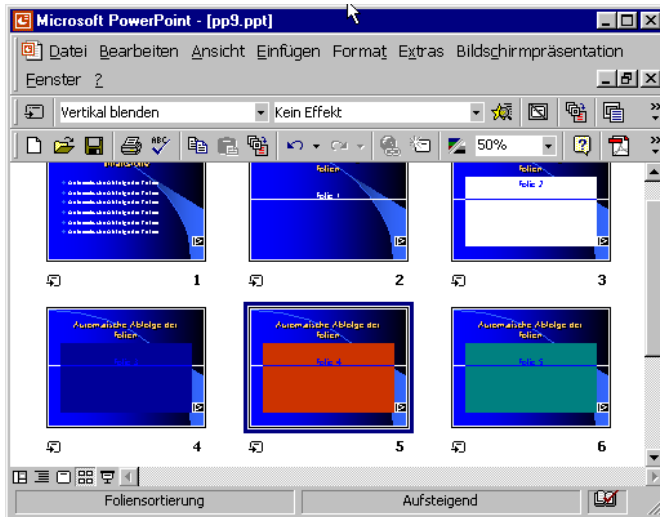
Die Inhaltsfolie führt alle Folien auf mit dem jeweiligen Folientitel (in unserer Präsentation trägt jede Folie den gleichen Titel)



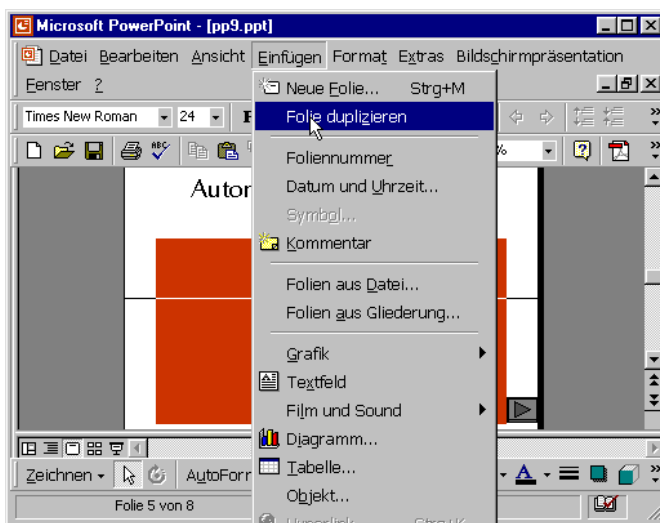
Gefällt Ihnen das Layout nicht? Übernehmen Sie ein anderes, entweder von einer Vorlage oder von einer anderen Präsentation durch Menü **Format** und Befehl **Entwurfsvorlage übernehmen...**



Es öffnet sich zunächst der Ordner, der die Präsentationsvorlagen enthält. Wählen Sie eine aus und klicken Sie auf „**Übernehmen**“



Der „Erfolg“ ist gleich sichtbar... und kann wieder rückgängig gemacht werden

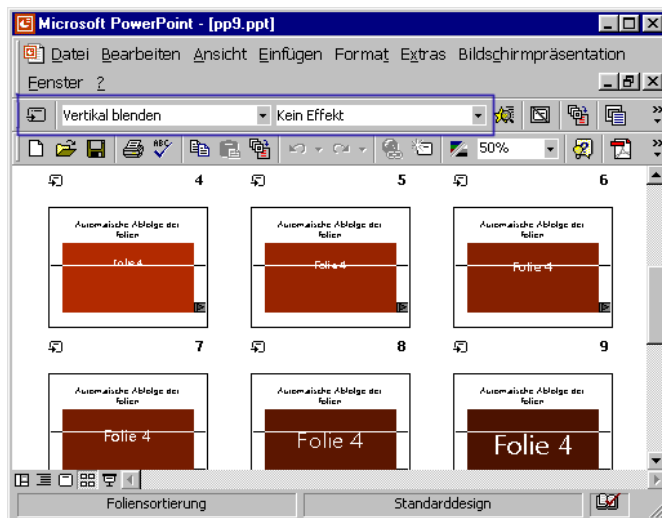


Animationen können Sie auch erstellen, wenn Sie die zu bearbeitende Folie duplizieren Menü **Einfügen** , Befehl **Folie duplizieren** Sie können nun eine kleine Veränderung einbauen und diese Folie wieder duplizieren usf.



In der Foliensortieransicht können Sie anschließend die Folien automatisch wechseln lassen, sodass eine kleine automatische Animation abläuft.

Klicken Sie dazu zunächst auf die Schaltfläche „**Foliensortierung**“ .



Achten Sie darauf, dass der Folienübergang noch auf „**Vertikal blenden**“ eingestellt ist. Sie sollten dies für die Folien, die eine Animation darstellen, auf „**Ohne Übergang**“ einstellen