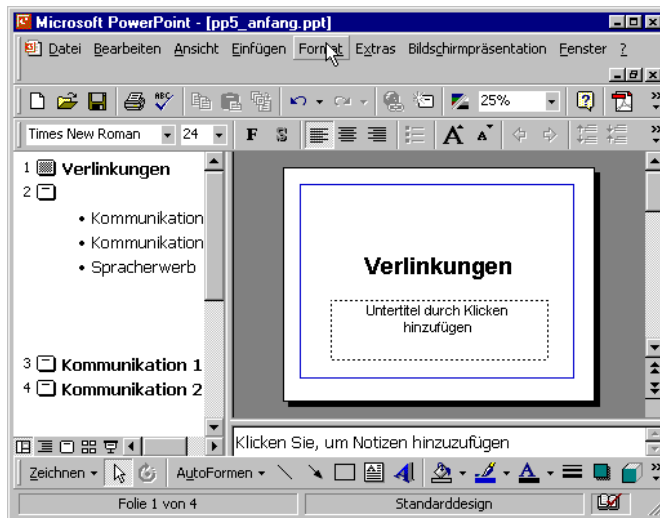
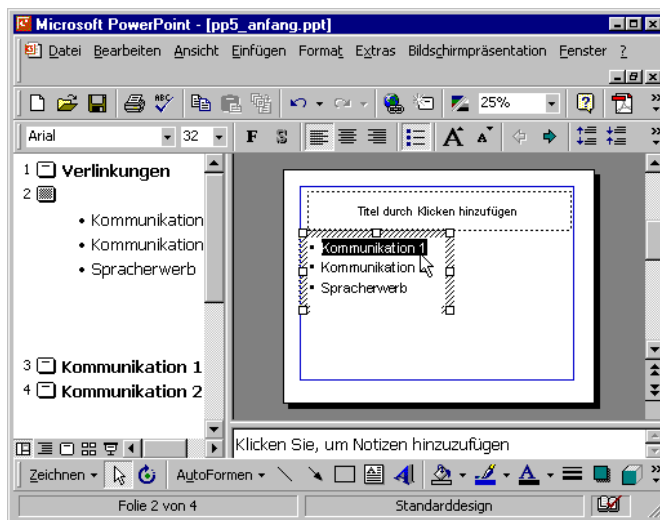


Verlinken von Text - Hyperlinks

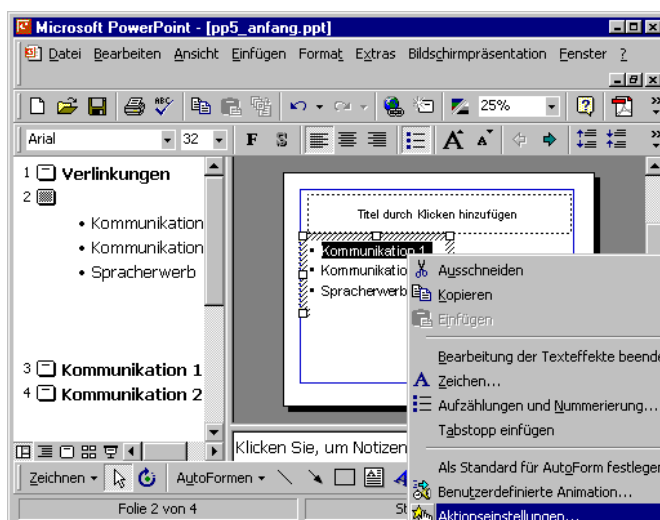


Ein wesentliches Merkmal von Hypermedien sind Verlinkungen. In diesem Tutorial soll am Beispiel einer Präsentation aus vier Folien die Verlinkung auf einzelne Folien und auf eine Internetseite gezeigt werden.

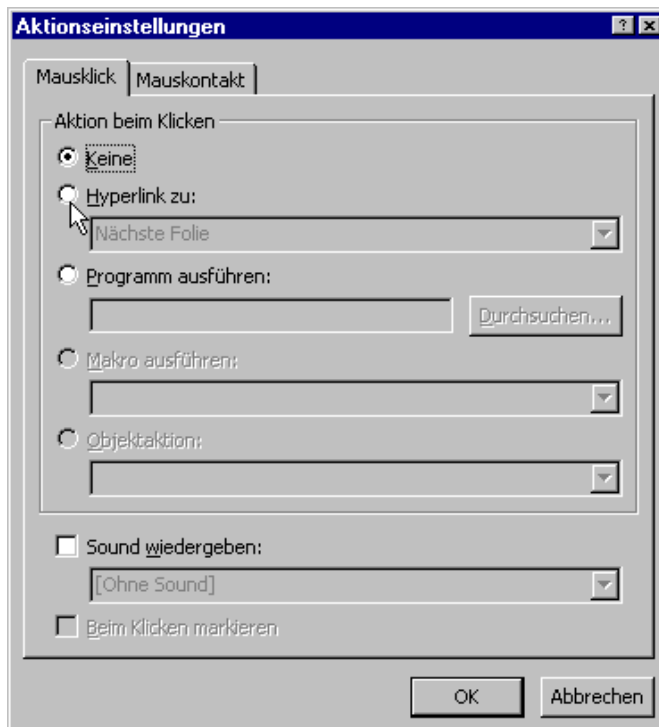
Möglich sind auch Schaltflächen und globale Verlinkungen, dies wird im Tutorial 6 gezeigt.



Der Text, der verlinkt werden soll, wird zunächst markiert.



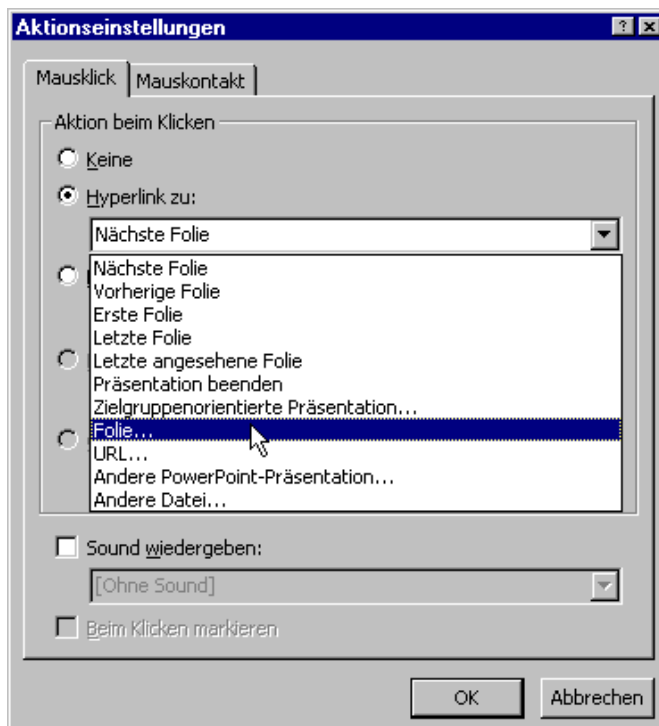
Anschließend wird die rechte Maustaste geklickt und die Option **Aktionseinstellungen...** gewählt. PowerPoint bezeichnet die Erstellung eines Links eine „Einstellung der Aktion“



Automatisch erscheint dieses Pop-up-Fenster, das folgende Einstellungen ermöglicht:

Entweder durch Klicken oder durch Berühren mit dem Mauszeiger kann ein *Hyperlink* ausgelöst, ein *Programm* gestartet oder ein *Makro* ausgeführt werden, zusätzlich ist das Wiedergeben von *Ton* möglich.

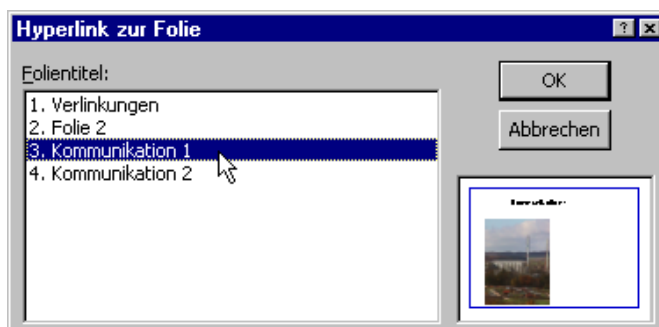
Die Einstellungen der Registerkarten **Mauskontakt** und **Mausklick** lassen sich unabhängig voneinander treffen.



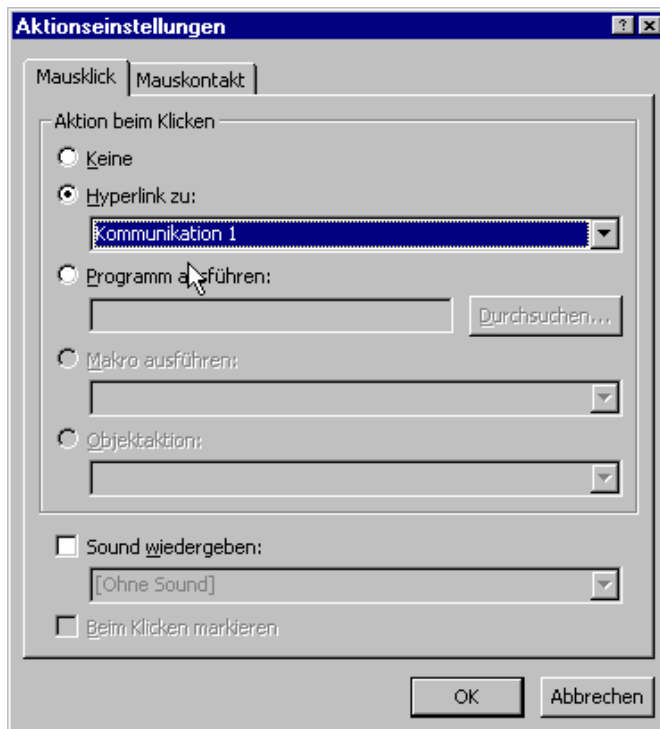
Hier wurde **Hyperlink zu:** ausgewählt und es erscheint eine Liste der möglichen Aktionen.

Da das ausgewählte Wort bei Maus/klick zu der Folie „Kommunikation 1“ verweisen soll, wird hier der Eintrag **Folie...** ausgewählt.

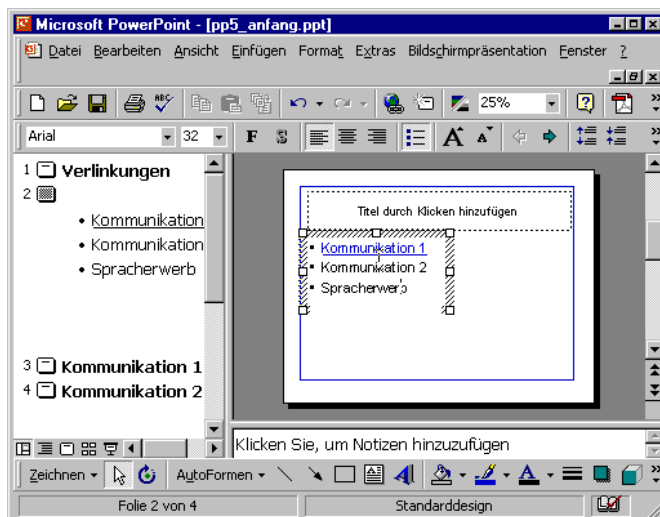
Sie sehen, dass die mögliche Auswahl fast unbegrenzt ist. Die „**Nächste Folie**“ und „**Vorherige Folie**“ sind immer relative Links, d.h. wenn Sie die Folie verschieben, verschiebt sich auch die Verlinkung.



Nachdem **Folie...** angeklickt wurde, öffnet sich ein neues Fenster, denn nun muss man die Folie innerhalb der Präsentation bestimmen, mit der das Wort verknüpft werden soll. Im kleinen Fenster rechts sehen Sie immer eine Vorschau der jeweils markierten Folie. Bestätigen Sie mit **OK** die Auswahl.

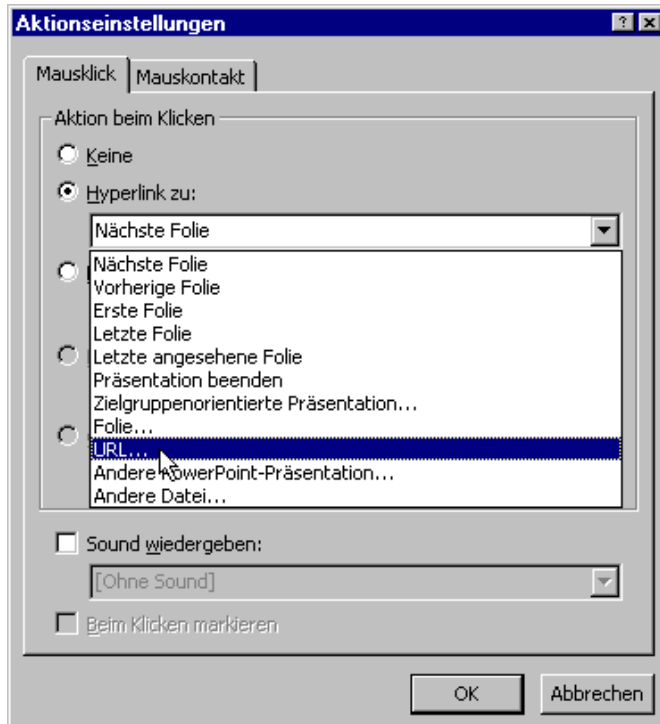


Die ausgewählte Folie wird nun automatisch in das Popup-Fenster „**Aktionseinstellungen**“ eingetragen. Mit einer weiteren Bestätigung (OK anklicken) beenden Sie die Einstellung des Links.



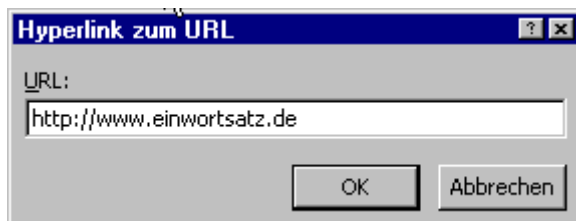
Der Text erscheint nun als Hyperlink.

Die Funktion wird allerdings erst in der Präsentationsansicht wirksam.

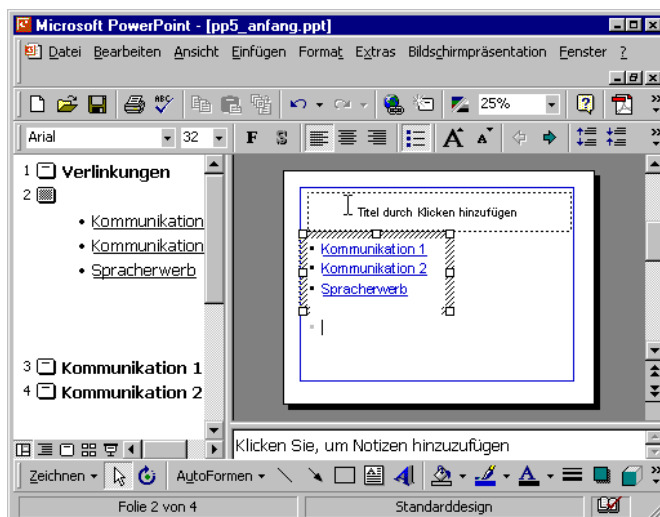


Die Verlinkung zur Folie „Kommunikation 2“ geschieht entsprechend. Hier sehen, Sie, wie ein Link, der auf eine Internetadresse verweisen soll, erzeugt wird.

Sie wählen ebenfalls über die rechte Maustaste nach dem Markieren **Aktionseinstellungen** und in diesem Pop-up-Fenster den Eintrag **URL...**



Es öffnet sich das kleine Fenster **Hyperlink zum URL**, in dem Sie die Adresse eingeben können.



Die Kennzeichnung der unterschiedlichen Links ist immer gleich. Wenn Sie jedoch in der Präsentationsansicht auf das Wort „*Spracherwerb*“ klicken, öffnet sich die gewünschte Internetseite (sofern Sie online sind).



Hier sehen Sie die Bestätigung.

Links können auch auf lokale Dateien verweisen. Achten Sie aber darauf, dass sich die Dateien auf der gleichen Festplatte befinden und kopieren Sie diese, wenn Sie die Präsentation portieren.

Weitere Hinweise darauf im Tutorial „Speichern und Portieren“