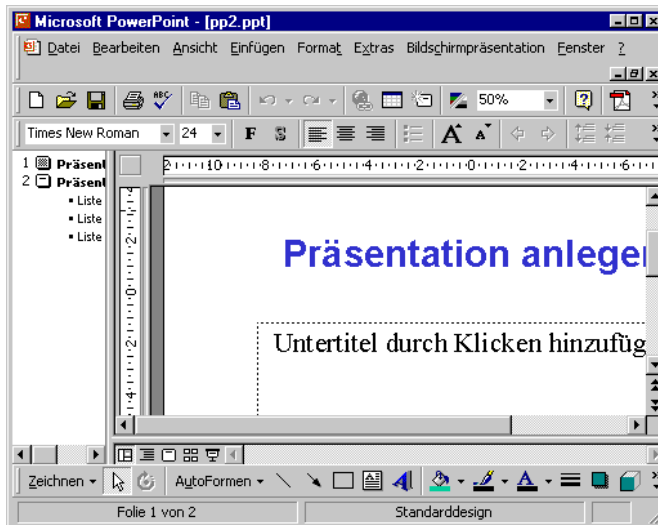
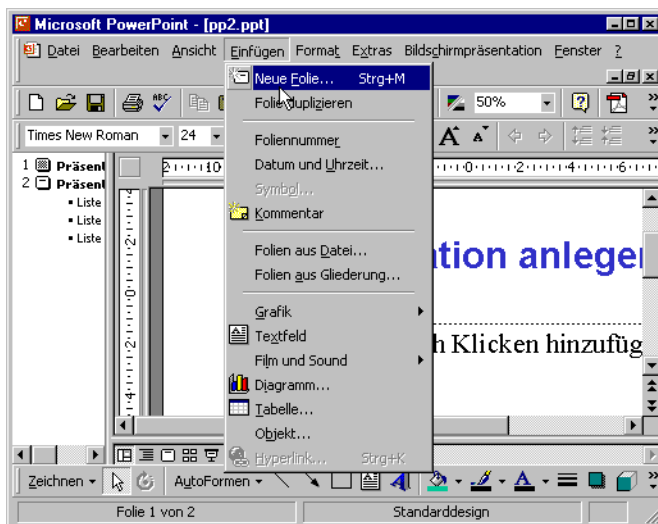


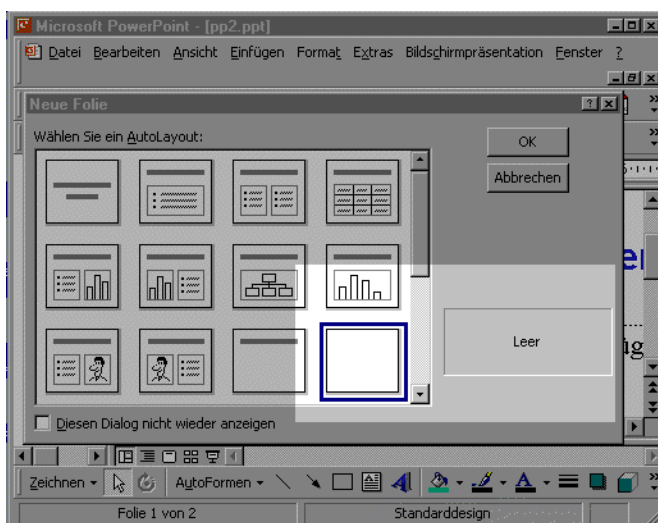
## Medien – Einbinden von Bildern und Filmen in eine Präsentation



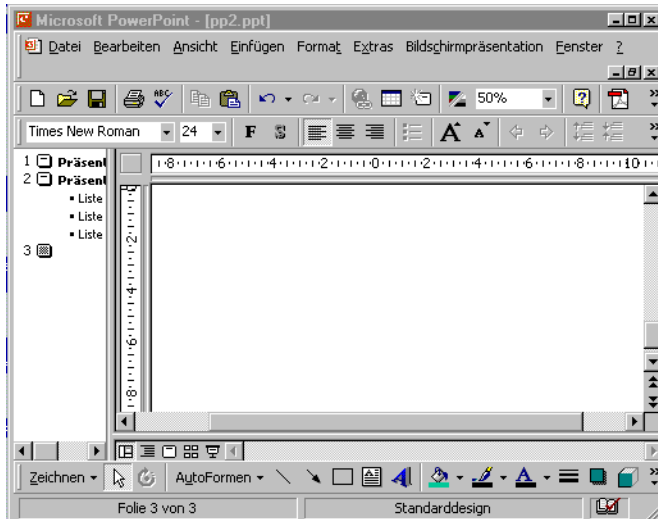
Zunächst wird die zuvor erstellte Präsentation gestartet und um eine weitere Folie ergänzt



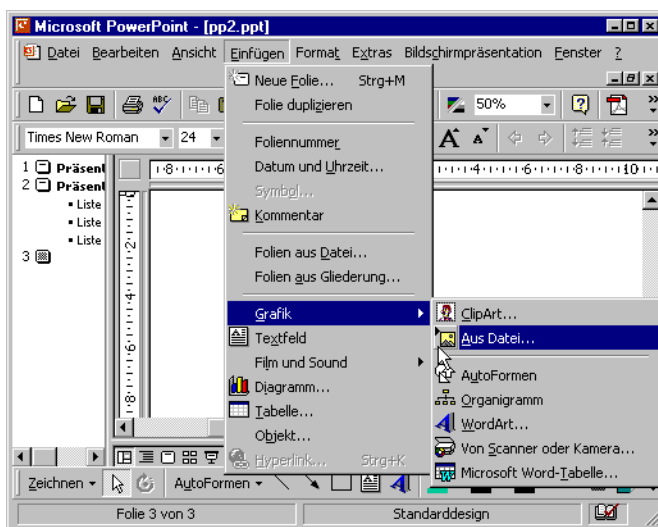
Die Folie wird über das Menü **Einfügen** und den Befehl **Neue Folie...** eingefügt



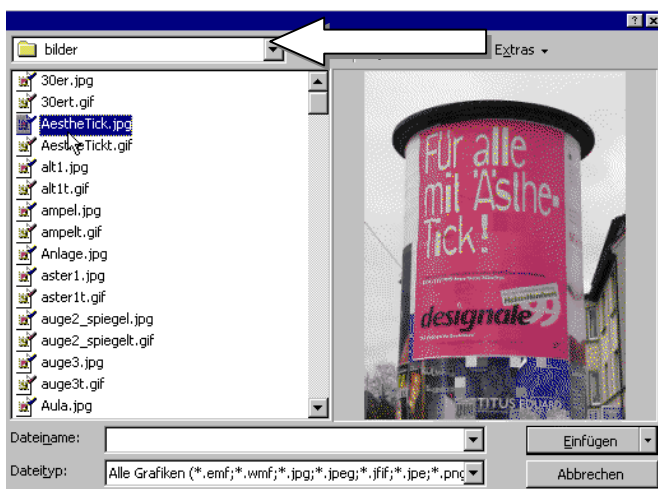
Die Folie soll keinen Text beinhalten, sondern lediglich ein Bild. Deshalb ist als Layout „Leer“ gewählt worden. Sie können auch jedes andere Layout wählen, für die Einführung in PowerPoint jedoch ist es übersichtlicher, sich auf dieses Vorgehen zu beschränken.



So sieht die „leere Folie“ aus, in die ich nun ein Bild einfügen werden. Dies geschieht nicht anders als in einer Textverarbeitung über den Befehl „Einfügen“.



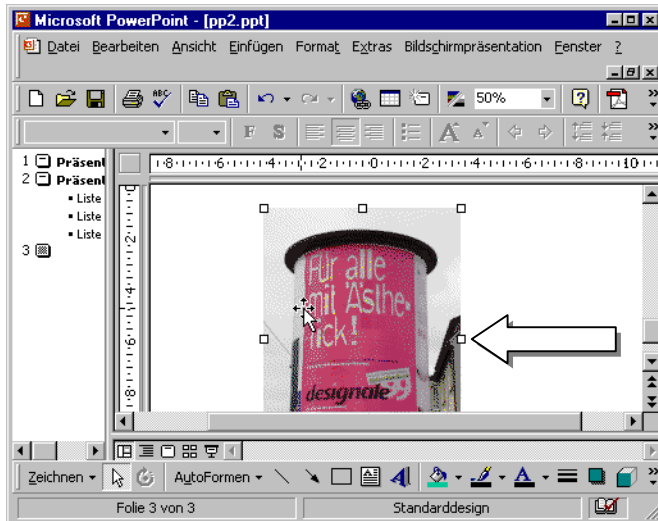
Dazu wähle ich das Menü „**Einfügen**“ und anschließend **Grafik**. Dabei gibt es unterschiedliche Möglichkeiten, hier soll ein selbst angefertigtes Bild eingefügt werden, das im Computer bereits gespeichert vorliegt. Deshalb wird „**Aus Datei...**“ ausgewählt. Die Befehlsabfolge ist also: **Einfügen/Grafik/Aus Datei...**



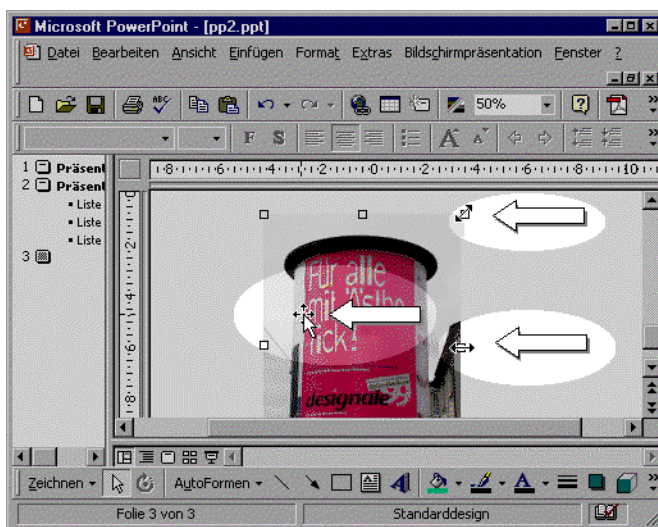
Es öffnet sich nun ein kleines Explorer-Fenster, in dem ich das Bild auswählen kann.

Wie Sie es von der Textverarbeitung kennen, wird zunächst über Anklicken des kleinen Pfeiles links oben der Ordner gesucht, in dem sich das Bild befindet.

Klicken Sie auf den Dateinamen und bestätigen Sie mit der Schaltfläche „**Einfügen**“ (rechts unten) Ihre Auswahl



Das Bild wurde nun in die leere Folie eingefügt. Sie sehen an den Rändern kleine Quadrate. Wenn Sie mit dem Mauszeiger über eine dieser Flächen kommen (Sie müssen die Maus sehr langsam langsam bewegen, da die sensitive Fläche sehr klein ist), verändert sich der Mauszeiger.



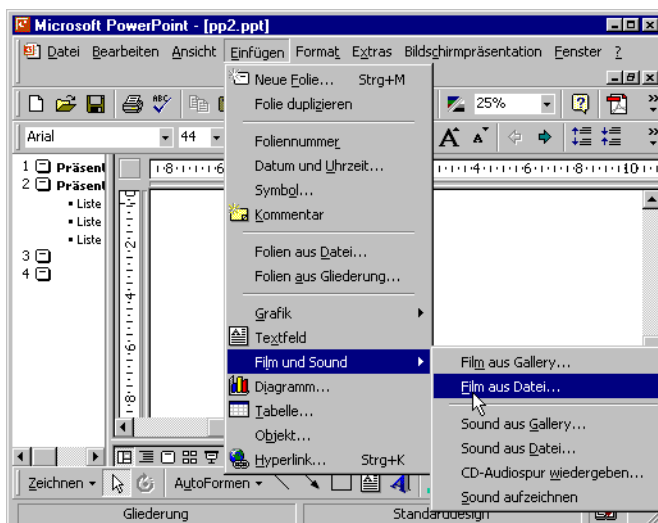
Folgende Möglichkeiten stehen Ihnen nun zur Verfügung:  
An den *Ecken* können Sie das Bild maßstabsgerecht vergrößern und verkleinern, an den *Seiten* die Höhe oder die Breite ändern, *in der Mitte* das Bild verschieben. Dazu müssen Sie jeweils die linke Maustaste geklickt halten. Achten Sie darauf, dass Sie die Maus zunächst bis zu dem jeweiligen Ansatzpunkt (Quadrate oder Bildmitte) führen, dann links klicken und geklickt lassen.

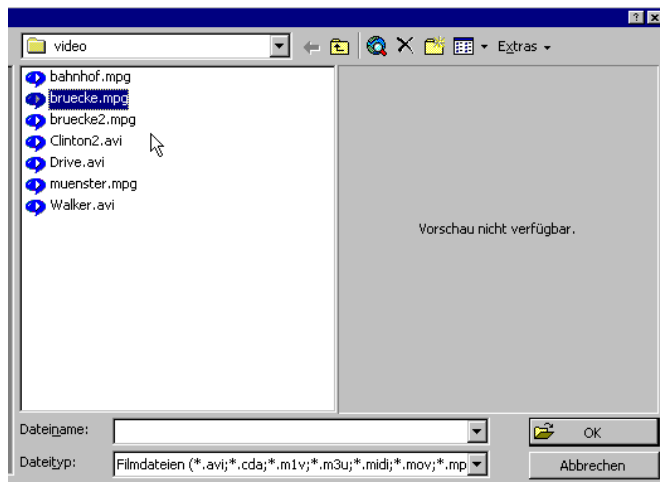
Üben Sie dieses ruhig ein paar Male, denn alle Bilder, Filme und Textelemente lassen sich auf die gleiche Art und Weise verändern und Positionieren.

Nun soll ein Film eingefügt werden und Sie erkennen, dass dies von der Bedienung her gesehen keinen prinzipiellen Unterschied macht zum Einfügen eines Bildes.

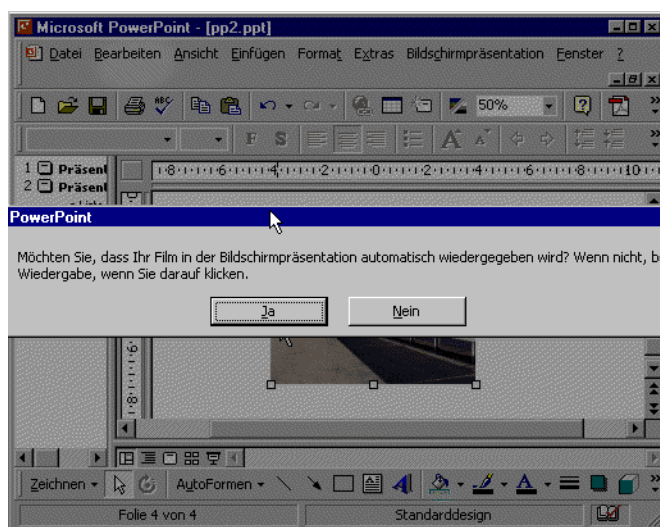
Befehlsabfolge:

**Einfügen/Film und Sound/Film aus Datei**

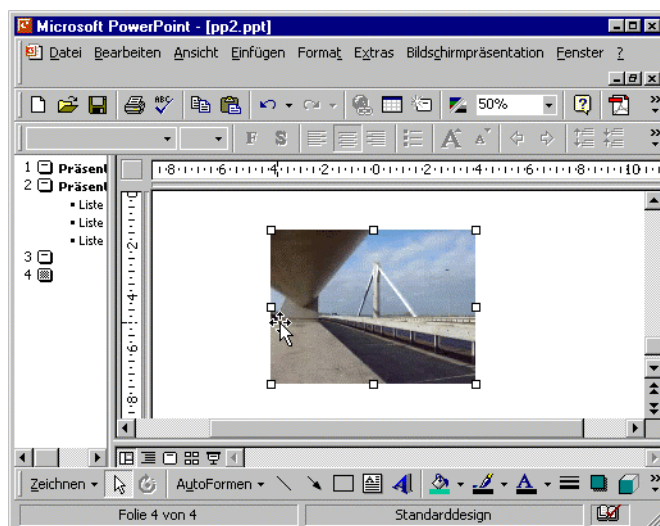




Auch hier wird wieder der bereits fertige Film ausgewählt



Anders als beim Einfügen eines Bildes wird hier vor dem Einfügen eine Entscheidungsfrage gestellt: Soll bei der Präsentation der Film sofort starten, wenn Sie die Folie zeigen, oder soll das Anfangsbild erscheinen und erst durch Mausklick der Film „abfahren“? Klicken Sie hier ruhig auf „Ja“, denn diese Einstellung lässt sich anschließend auch wieder ändern.



Sie sehen, auch bei der Einbindung eines Filmes haben Sie die Möglichkeit, Größe und Proportion zu ändern. Damit eröffnen sich interessante Gestaltungsmöglichkeiten, die Sie nur in einem Präsentationsprogramm haben.

Welche weiteren Einstellungsmöglichkeiten Sie für den Film haben, werden im Tutorial „Tipps und Tricks“ gezeigt.

Spätestens jetzt sollten Sie die Präsentation abspeichern – oder wollen Sie immer wieder neu anfangen ;-)?

